

# 貸店舗・事務所

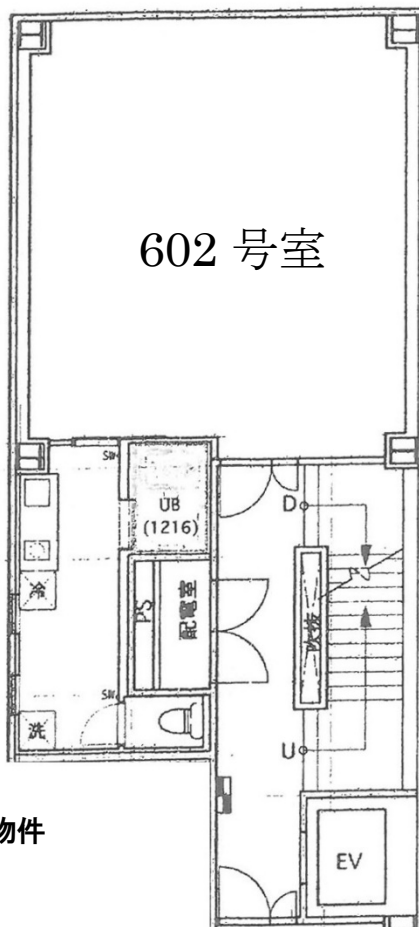


## ◆地下鉄四つ橋線「四ツ橋」駅 徒歩2分の好立地テナント物件

- エレベーター付(1基)
- 管理形態(巡回)
- 照明器具、バス・トイレ(別室)、給湯、
- 近隣にコンビニ、ドラッグストア、郵便局
- 地下鉄四つ橋線「四ツ橋」駅 徒歩2分の駅近物件

◇ 写真と現況が異なる場合は現況を優先させていただきます。

## ループコート南堀江



★2024年7月より入居可能

### 物件概要

物件名	ループコート南堀江 602号室
賃料	130,000円(税別)
共益費(管理費)	5,000円(税別)
礼金	300,000円(税別)
敷金	600,000円(税別)
所在地	大阪市西区南堀江1丁目11番8号
交通	地下鉄四つ橋線「四ツ橋」駅 徒歩2分
種別・構造	鉄骨造 地上8階建
築年月	1974年1月
専有面積	56.29㎡
共益部分	25.24㎡
各階床面積	140.80㎡
設備	関西電力、上下水道(公共)
備考	電気基本料金として別途10,000円/月

☎ 上記物件のお問合せ・内覧申込みは

※2024年6月末日退居予定

**阪和産業株式会社**

<http://www.hanwa-holdings.jp/industry.html>

〒663-8121 兵庫県西宮市戸崎町4-20

TEL : 0798-62-1555 FAX : 0798-62-1556